

سیاه زخم در انسان

یا شاربن در دام

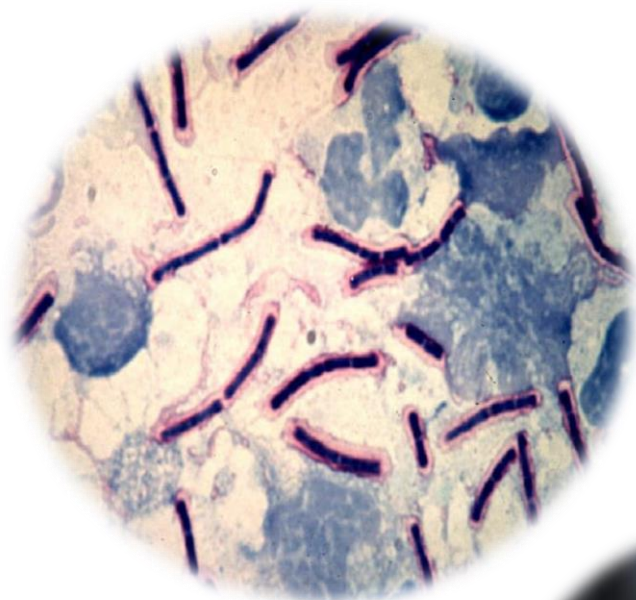


عامل بیماری چیست؟ انسان چگونه به بیماری مبتلا می شود؟

▪ باکتری به اسم باسیلوس آنتراسیس

▪ تماس با دام بیمار

▪ به شکل نادر از طریق حشرات





علائم در حیوان بیمار چیست؟

- تلفات ناگهانی و بدون علائم
- مشاهده خونی که لخته نمی شود از منافذ بدن مانند بینی
- باد کردن سریع لاشه



علائم در انسان چیست؟

- شکل پوستی: زخم با مرکز سیاه بر روی پوست (معمولاً دست و ساعد)
- شکل گوارشی: (تورم شکم، اسهال شدید و مرگ)
- شکل تنفسی: مرگ





راه پیشگیری از بیماری در انسان چیست؟

- واکسیناسیون دام‌ها
- مبارزه با ورود غیر قانونی دام به کشور
- در نظر گرفتن هر دامی که به شکل ناگهانی تلف می‌شود بعنوان دام آلوده به شاربن

راه پیشگیری از بیماری در انسان

چیست؟



- تفریق بیماری آنروتو کسمی با شاربن
- پرهیز از باز کردن لاشه دام مشکوک (باعث ماندگاری باکتری در محیط می شود)
- دفن بهداشتی لاشه آلوده با مشورت با دامپزشک
- استفاده از دستکش و پرهیز از تماس مستقیم با دام مشکوک