

بسم الله الرحمن الرحيم

مشکلات رایج در گوسفند و بز و راه حل‌های مقابله با آنها



مراقبت از سلامت گوسفند و بز

با پیشگیری شروع کنید:

- برقراری امنیت زیستی
- برنامه واکسیناسیون
- کنترل انگل‌ها
- تغذیه مناسب
- تشخیص به موقع بیماری‌ها و درمان فوری آن‌ها توسط دامپزشک
- کشتار و حذف به هنگام
- کنترل حیوانات وحشی



امنیت زیستی

به معنای پیشگیری از عوامل عفونی قبل از ورود آن به مزرعه

- خرید دام از محل مطمئن و اطمینان حاصل کردن از سلامت دام خریداری شده
- بررسی دقیق ظاهر دامی که میخواهید خریداری کنید
- تا جایی که می توانید گله خود را بسته نگه دارید
- رفت و آمد افراد مختلف به دامداری خود را محدود کنید
- دام تازه خریداری شده را حداقل دو هفته از سایر دامهای گله جدا نگه داری کنید



امنیت زیستی

- دام های نر را نباید بین چند گله مبادله کنید. به هیچ وجه قوچ یا بز نر را از گله دیگر قرض نگیرید
- مراقب باشید که گله شما با حیوانات سایر گله ها مخلوط نشوند
- وسایل دامپروری خود را به دامداری دیگر قرض ندهید یا وسایل سایر دامداری ها را قرض نگیرید، مگر اینکه قبل از استفاده به خوبی آن ها را ضد عفونی کرده باشید
- برای کنترل حیواناتی مثل سگ، گربه، موش و غیره برنامه داشته باشید



برنامه واکسیناسیون



گله را علیه بیماری های رایج در منطقه یا کشور واکسینه کنید

بیماری های کلستریدیایی

- واکسن آنترتوکسمی
- شاربن علامتی
- سیاه مرض

واکسن های پیشگیری از سقط جنین

- واکسن بروسلوز بره، بزغاله

سایر واکسن ها

- واکسن تب برفکی
- پاستورلوز
- آگلاکسی
- لمفادنیت کازئوز
- PPR
- آبله
- سپتی سمی کولی باسیلوزی



برنامه کنترل انگل

مدیریت خوب
استراحت دادن به مرتع
تغییر مرتع
ارسال نمونه به آزمایشگاه برای شمارش تخم انگل در مدفوع
استفاده از داروی ضد انگل مناسب برای جمعیت خاصی از دام ها



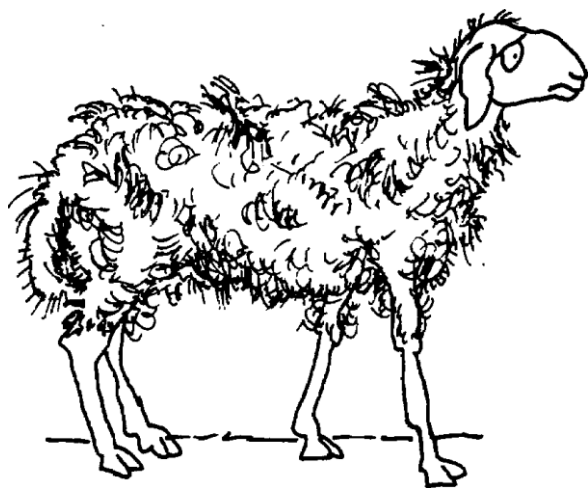
تغذیه مناسب

- بالانس بودن جیره
 - براساس سن و مرحله رشد خوراک دهید
 - از مواد معدنی و ویتامین ها استفاده کنید
 - دام ها از آجر لیسیدنی و سنگ نمک آزادانه مصرف کنند
- تغذیه خوب، سیستم ایمنی را بهبود می بخشد و مقاومت دام ها در برابر بیماری ها را افزایش می دهد



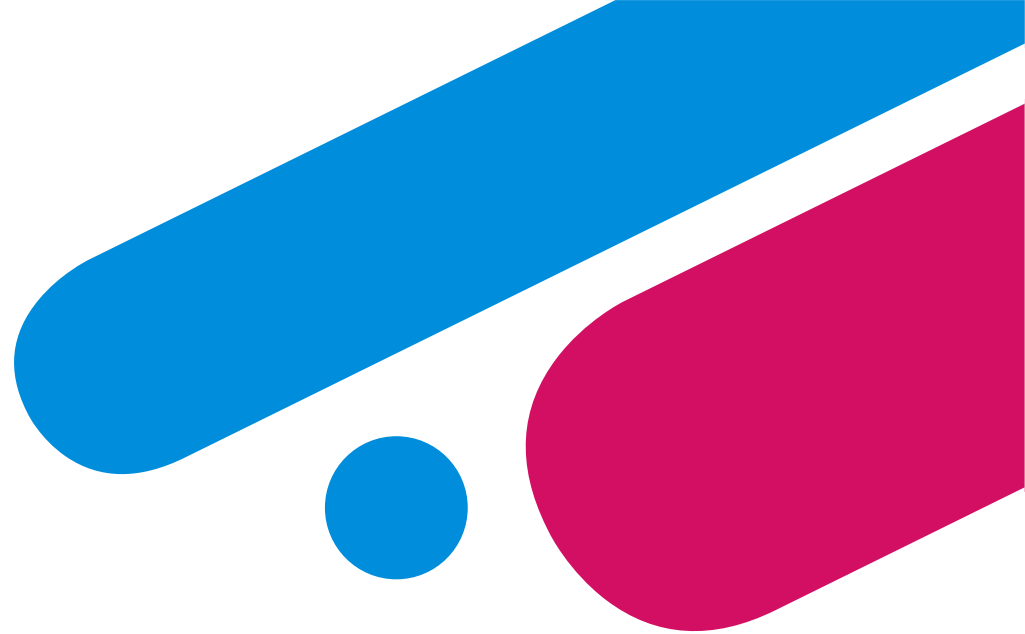
تشخیص به موقع و درمان بیماری ها

تشخیص به موقع، دقیق و به همراه درمان مناسب توسط دامپزشک، یکی از مهمترین مسائل در مواجهه با بیماری ها است



علائم رایج بیماری در دام	علائم رایج بیماری در دام
کاهش وزن	اشکال در راه رفتن
کاهش اشتها	گیج بودن و دور خود چرخیدن
عقب افتادن از گله	قوز کردن
تحلیل رفتن بدن	عدم تعادل
سر، گوش و دم افتاده	اشکال در تنفس
پوشش خارجی بهم ریخته	کم خونی
ناحیه مخرج آلوده به مدفوع اسهالی	دندان قروچه





حذف به هنگام دام



- گاهی علی زغم درمان های متعدد، دام بهبود پیدا نمی کند و تنها هزینه تحمیل می کند.
- برخی از بیماری های عصبی
- تومورها
- بیماری های وراثتی
- آترزی مقعد
- اختلال بین جنسی (بخصوص در بزها)
- سقط های مکرر
- برخی شکستگی ها



مراقبت از حمله حیوانات وحشی

- اجازه ورود حیوانات وحشی به داخل دامپروری را ندهید. این حیوانات یا دام ها را شکار می کنند یا باعث انتقال بیماری ها می شوند.



مراقبت از حمله حیوانات وحشی



- دور مزرعه را فنس کشی کنید
- بخصوص برای جایگاه بره ها حصار بکشید
- لاشه های مرده را جمع آوری و امحاء کنید
- از چرای دام ها در مراتع پر خطر جلوگیری کنید
- چوپان یا صاحب دامپروری توانایی و آمادگی مقابله با حمله حیوانات وحشی را داشته باشد



مهمترین بیماری های گوسفند و بز

- سقط جنین
- اسهال
- سپتی سمی نوزادان
- پنومونی
- انگل ها
- لنگش
- ورم پستان



این مبحث ادامه دارد

شرکت شفا ایتوک حاتم

Phone:

021-66126127

داخلی 106

آدرس سایت:

WWW.Etouk.ir

